

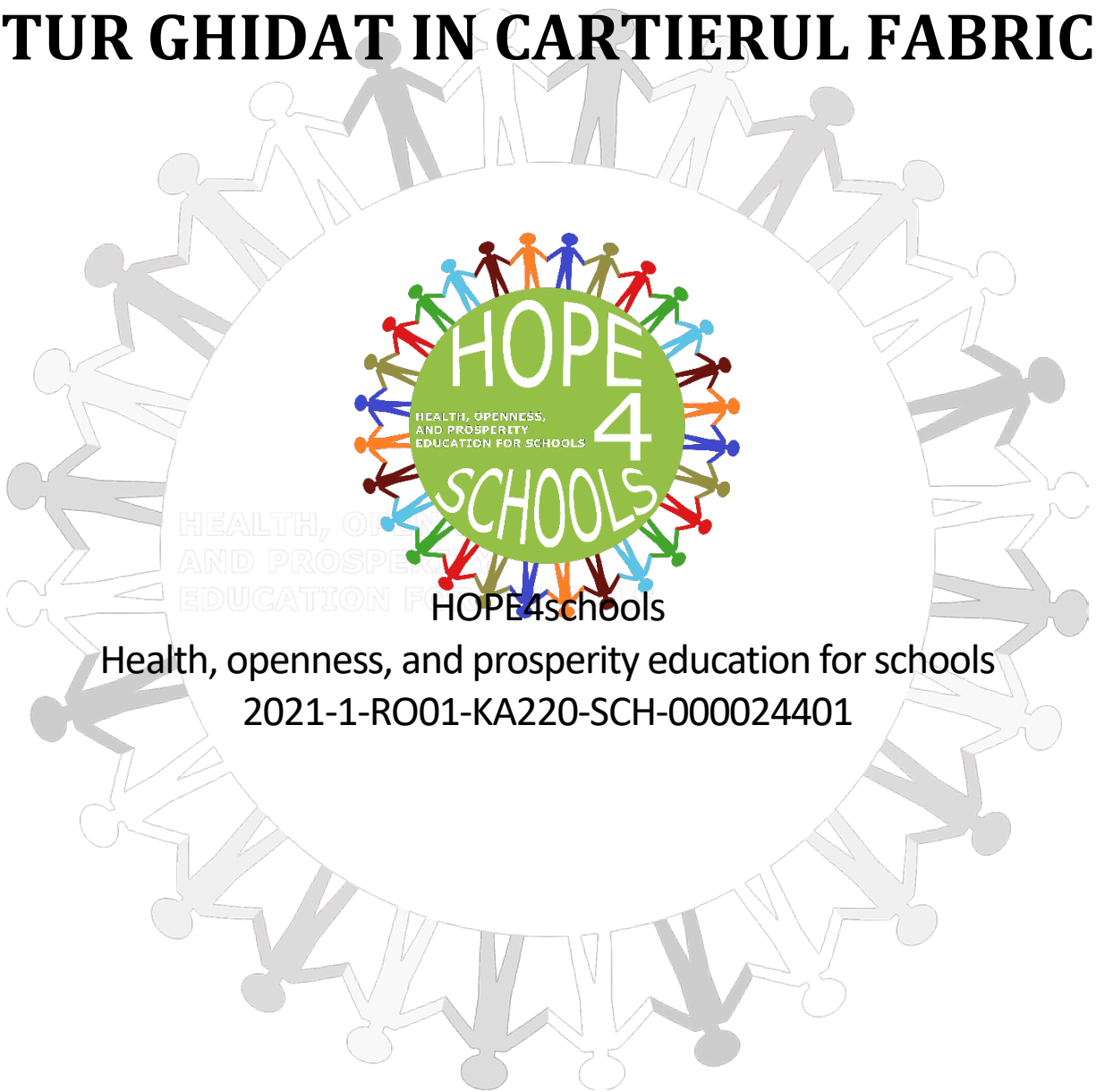


GREEK MINISTRY OF EDUCATION AND RELIGIOUS AFFAIRS
REGIONAL DIRECTORATE OF PRIMARY AND SECONDARY EDUCATION OF WESTERN MACEDONIA



WWW.HOPE4SCHOOLS.EU

TUR GHIDAT IN CARTIERUL FABRIC



Health, openness, and prosperity education for schools
2021-1-RO01-KA220-SCH-000024401



Co-funded by
the European Union

The European Union support for the production of this publication under the project HOPE4SCHOOLS 2021-1-RO01-KA220-SCH-000024401 does not constitute an endorsement of the contents which reflects the views only of the authors, and the Commission cannot be held responsible for any use which may be made of the information contained therein.



WWW.HOPE4SCHOOLS.EU

Cartierul Fabric - Tur ghidat

Subiect: Geografie

Subiect: Geografie: Cartierul Fabric - Tur ghidat al cartierului

Tip de activitate: Vizita ghidată a cartierului Fabric: Recapitulare și consolidare

Timp: 30 min.

Scop: formarea și consolidarea cunoștințelor și abilităților legate de obiectivele turistice din cartierul Fabric

Competențe:

1. Utilizarea terminologiei științifice și disciplinare specifice (concepte, noțiuni) pentru a prezenta informații relevante despre obiectivele turistice
2. Construirea unui text structurat utilizând informații cartografice sau grafice;
3. Utilizează metode de analiză directă sau mediată; Utilizează metode și tehnici simple specifice diferitelor discipline științifice pentru a analiza elemente de climă, hidrografie și acoperire biogeografică în contextul mediului înconjurător;
4. Utilizează reprezentări cartografice în investigarea mediului geografic.

Strategii: tur ghidat al cartierului.

Materiale: fișe de observație geografică, aparate de fotografiat

Interacțiunea în clasă: grup organizat

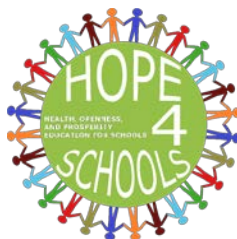
Activitatea de ghidaj turistic din data de 10 martie 2023 a fost susținută de elevii clasei a IX-a Real (echipe de câte 2 elevi, care au prezentat grupului obiectivul turistic care le-a fost atribuit în prealabil) împreună cu profesorul coordonator - profesorul de geografie al clasei, iar activitatea de surprindere în imagini (fotografii) a activității geografice a fost realizată de elevii clasei a X-a Real.

Procedură: Etapa 1: pregătirea turului



Co-funded by
the European Union

The European Union support for the production of this publication under the project HOPE4SCHOOLS 2021-1-RO01-KA220-SCH-000024401 does not constitute an endorsement of the contents which reflects the views only of the authors, and the Commission cannot be held responsible for any use which may be made of the information contained therein.



WWW.HOPE4SCHOOLS.EU

identificarea echipelor, a obiectivelor turistice care trebuie observate, întocmirea unei fișe de observație geografică și stabilirea regulilor care trebuie respectate pe teren în cadrul unui grup organizat. Această activitate a avut loc în clasă cu o săptămână înainte. Elevii au avut timp să caute informații relevante și să își pregătească discursul (maximum 5 minute pentru fiecare obiectiv).

Etapa 2: Partea de teren. Vizită ghidată.

Activitatea de teren a urmat traseul: Liceul Teoretic W. Shakespeare - Piața Romană - Piața Traian și retur - observarea obiectivelor turistice: Liceul Teoretic W. Shakespeare, Biserica Millenium, Piața Romană, Palatul Ștefania, Palatul Mercur și Biserica și Casa Comunității Sârbe din Fabric.

A doua etapă a jocului începe atunci când 2 elevi din aceeași grupă au obținut "bingo". Toți elevii din aceeași grupă sunt rugați să grupeze elementele bifate pe cartonașele de bingo în 2 categorii: anii '20 în America și anii '30 în America.

Între timp, jocul de bingo continuă până când toate grupurile au ajuns la a doua etapă a jocului.

Etapa 3: Evaluare formativă prin întrebări frontale și individuale, în scris - scurte caracterizări

https://www.canva.com/design/DAFeOG-qCzk/ijF2EfHzMYhZCgRudNiZ9g/watch?utm_content=DAFeOG-qCzk&utm_campaign=designshare&utm_medium=link&utm_source=publishsharelink



Co-funded by
the European Union

The European Union support for the production of this publication under the project HOPE4SCHOOLS 2021-1-RO01-KA220-SCH-000024401 does not constitute an endorsement of the contents which reflects the views only of the authors, and the Commission cannot be held responsible for any use which may be made of the information contained therein.